



FXBOX METATRADER4 KULLANIM KILAVUZU

Kasım 2016



İçerik Tablosu

1. Oturum Açma, Kapatma ve Şifre Deęiřtirme

2. Çalışma Alanı

3. İşlem Yapma

4. Emir Türleri

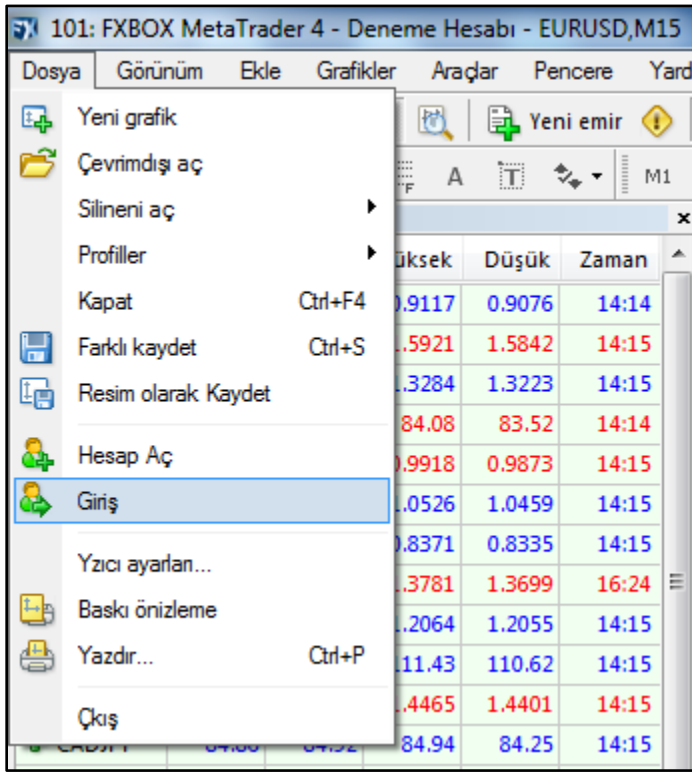
5. Hesap Bilgileri

6. Grafik

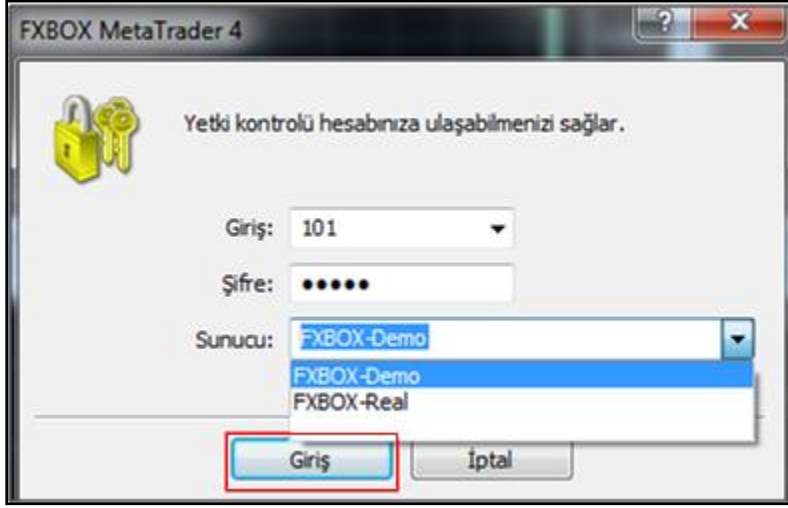
1. Oturum Açma, Kapatma ve Şifre Değişirme



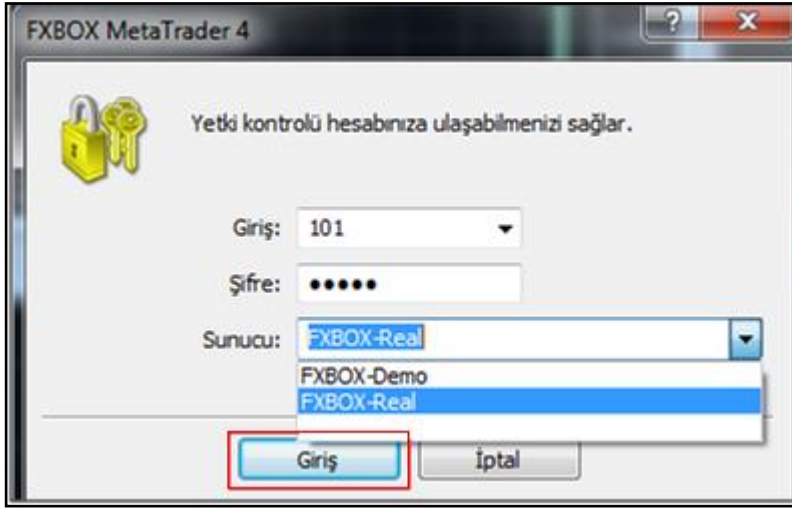
Masa üstündeki ikon üzerine tıklayarak FXBox'i başlattığınızda, platforma çevrimdışı bağlanırsınız. İşlem yapabilmek için çevrimiçi olmanız gerekmektedir. Oturumu açmak için üst menüde yer alan Dosya/Giriş menüsünden ya da ekranın sağ alt köşesindeki bağlantı kutucuğundan açılış ekranına giriş yapmanız gerekmektedir.



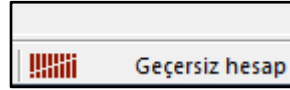
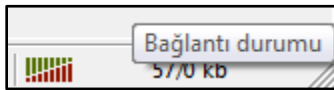
Tarafınıza iletilen kullanıcı adı ve şifre ile oturum açın.



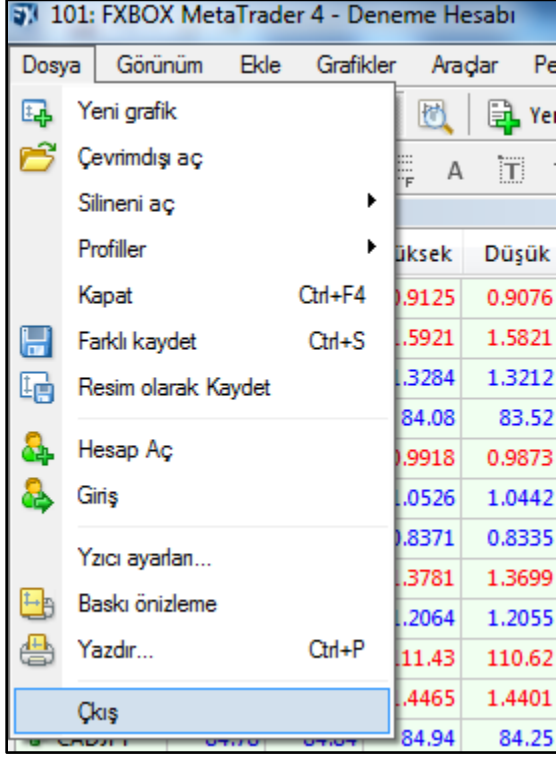
Deneme girişi ve Gerçek hesap girişi arasında, "FXBox Real" ya da "FXBox Demo"u seçerek değişiklik yapabilirsiniz. Eğer Demo hesap kullanacaksanız "Sunucu" bölümünden "FXBOX-Demo" seçeneğini işaretleyip tarafınıza iletilen kullanıcı adı ve şifreyi yazdıktan sonra "Giriş"e tıklamanız yeterlidir. Gerçek hesap kullanacaksanız, "Sunucu" bölümünden "FXBOX-Real" seçeneğini işaretlemeniz gerekmektedir.



Ekranı bağlı olup olmadığını ekranın sağ alt köşesinde bağlantı kutucuğundan takip edebilirsiniz. Yanlış bir kullanıcı adı ve şifre ile giriş yapılması durumunda burada "Geçersiz Hesap" mesajı görüntülenir. Doğru bilgiler ile yeniden giriş yapmanız gerekmektedir.



Platformdan çıkmak istediğinizde üst menüden Dosya / Çıkış menüsünden ya da sağ üst köşede bulunan çapraz işaretine tıklayarak çıkış yapabilirsiniz.



Hesabınıza ait şifrenizi değiştirmek istediğinizde, üst menüden Araçlar / Seçenekler kısmına gelerek yeni şifrenizi girebilirsiniz. Gelen ekranda “Şifre” kısmına yeni şifre yazılır ve değiştir butonuna tıklanır.

Seçenekler

Sunucu Grafikler Şekiller İşlem Uzman Danışman E-posta Yayımcı Olaylar

Sunucu: FXBOX-Server - Yapı Kredi Yatırım Menkul Değerler A.Ş.

Giriş: 101 Şifre: ●●●● Değiştir

Veri merkezinin otomatik konfigürasyonu

Veri merkezi: Deneme

Proksi sunucusunu etkinleştir Proksi...

Başlangıçta kişisel ayarları ve verileri yükle

DDE sunucusunu etkinleştir

Haberleri etkinleştir

OK Cancel Help

Şifre değiştir

Şifre yeterince kompleks olmalıdır, en az 5 karakter uzunluğunda; küçük veya büyük harflerden ve rakamlardan oluşmalı

Giriş: 101

Eski şifre: ●●●●●● master şifresi olmalı

Master şifresini değiştir

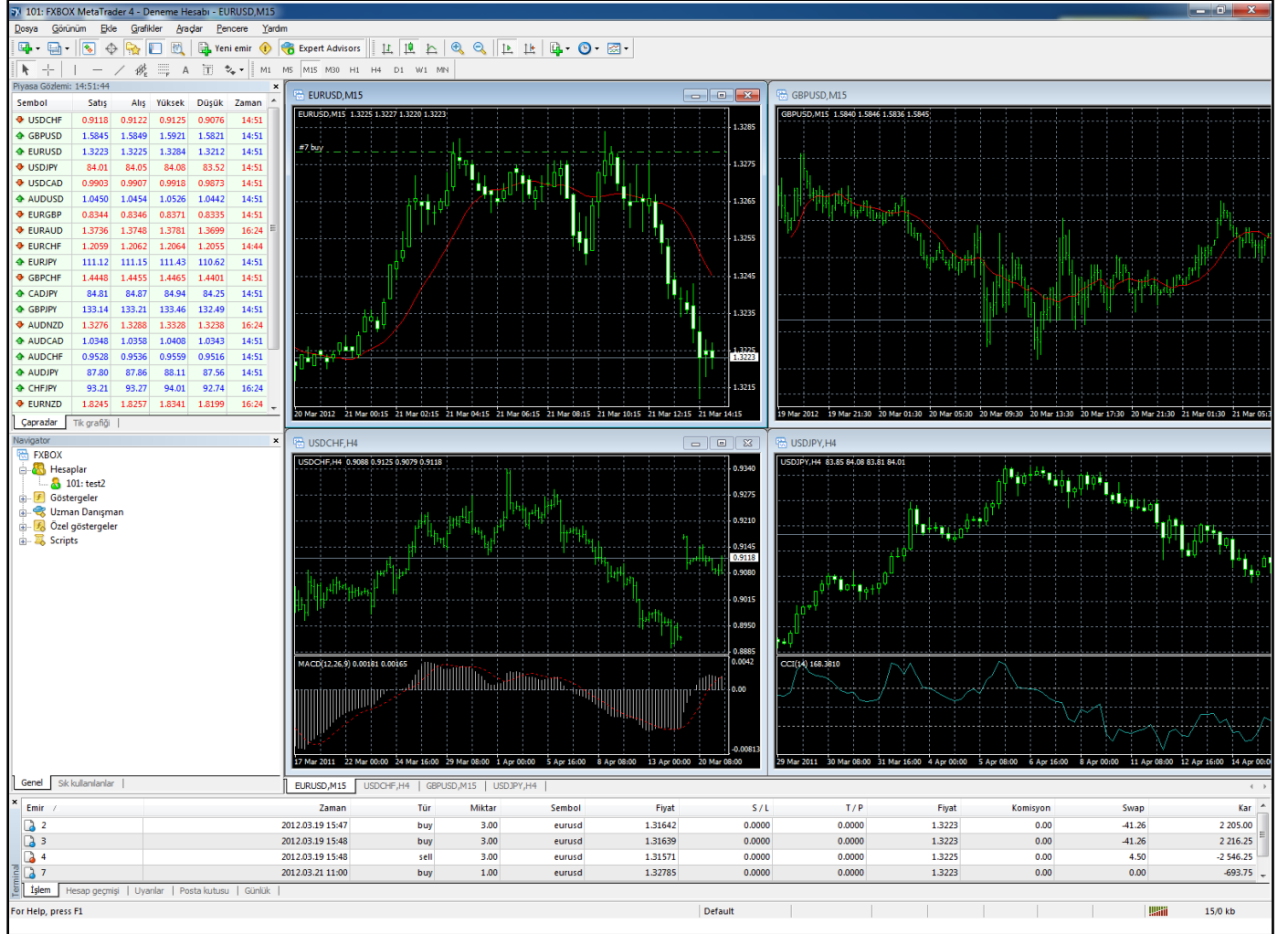
Yatırımcı şifresini değiştir

Yeni şifre: ●●●●●● Onayla: ●●●●●●

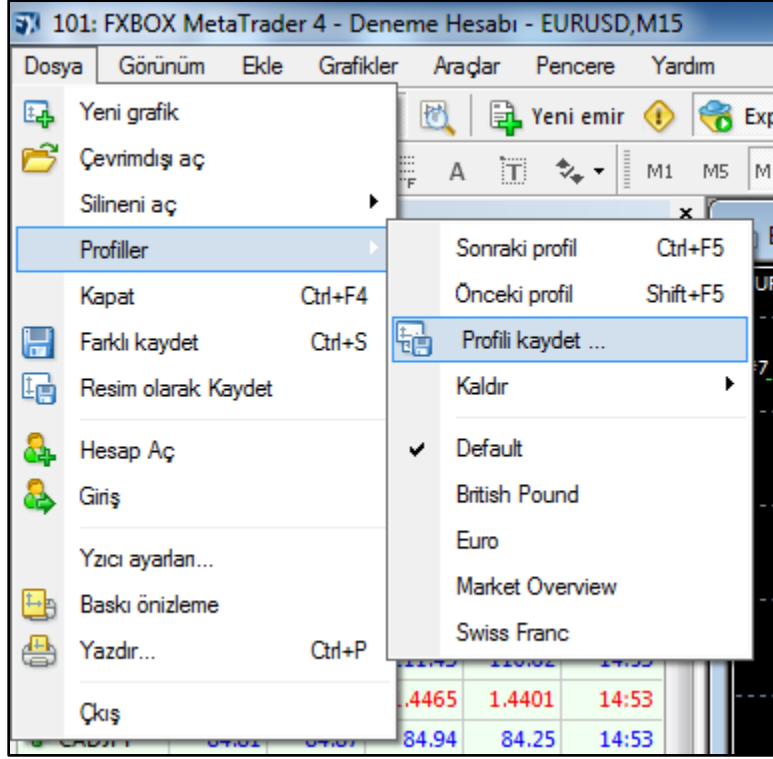
Tamam İptal

2. Çalışma Alanı

Platforma bağlandığınızda aşağı gördüğümüz gibi karşınıza hazır ekran penceresi gelir.



İsterseniz hazır çalışma alanını kullanabilir ya da kendinize ait çalışma alanı yaratabilirsiniz. Hazırladığınız farklı çalışma alanlarını, Dosya / Profiller / Profili kaydet menüsüne tıklayarak farklı profil isimleri ile kaydedebilirsiniz.



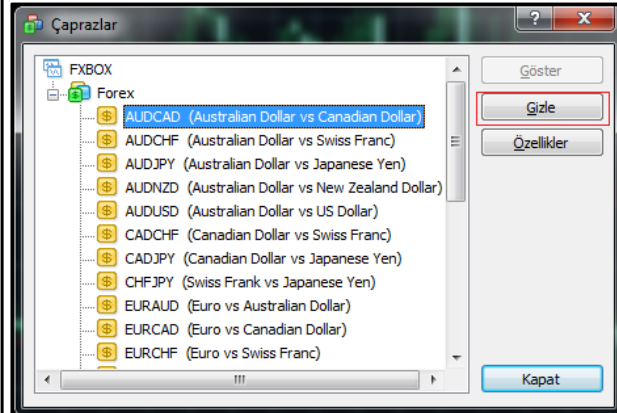
Platform altı ana bölümden oluşur.

- **Ana Menü:** Ekranın üst kısmında yer alan tüm menülerin yer aldığı kısımdır. Dosya / Görünüm / Ekle / Grafikler / Araçlar / Pencere / Yardım başlıklarından oluşur.
- **Araç Çubukları:** Platformda en fazla kullanılan fonksiyonların kısa yollarının yer aldığı kısımdır. Araç çubuğu hızlı işlem gerçekleştirmenizi sağlar.
- **Piyasa Gözlem Penceresi:** İzlemek üzere seçtiğiniz enstrümanların gerçek zamanlı fiyatlarını takip edebileceğiniz fiyat penceresidir.
- **Navigatör Penceresi:** Platformda yer alan hesap tipi ve sayısı buradan görüntülenebilir. Ayrıca teknik ve özel gösteriler ile stratejiler buradan takip edilebilir. Bu pencerenin yardımı ile birden fazla hesap ile çalışıyorsanız bunlar arasında hızlıca geçiş yapabilir, grafiklere gösterge ekleyebilirsiniz.

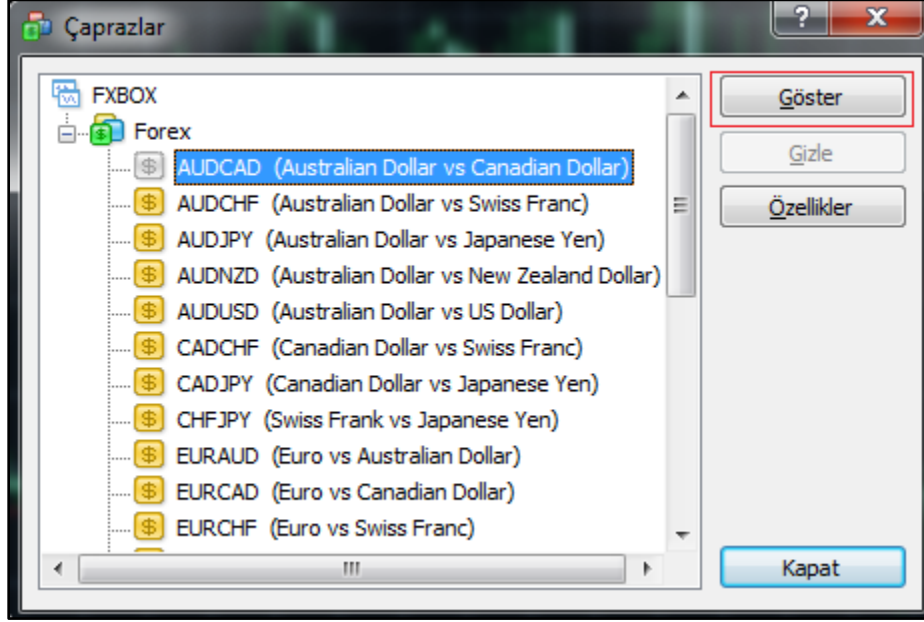
- **Grafikler:** Seçilen enstrümana ait grafik bilgisini ve teknik analiz göstergelerini gösterir. Aynı anda birden fazla grafik açabilirsiniz.
- **Terminal Penceresi:** Platformda yaptığınız işlemleri, işlem detaylarını, hesap değerini, hesap hareketlerini ve günlük bilgilendirmeleri görüntüleyebilirsiniz. Terminal penceresi İşlem / Hesap Geçmişi / Uyarılar / Posta Kutusu / Günlük başlıkları altında beş adet menüden oluşur.

Piyasa Gözlem Penceresinde istemediğiniz enstrümanın üzerine gelerek sağ tıkla gözlem listesinden silebilirsiniz. Ya da Çaprazlar ekranına gelerek ürünün üzerinde gizle seçeneğini tıkladığınızda ürünü listeden çıkarabilirsiniz.

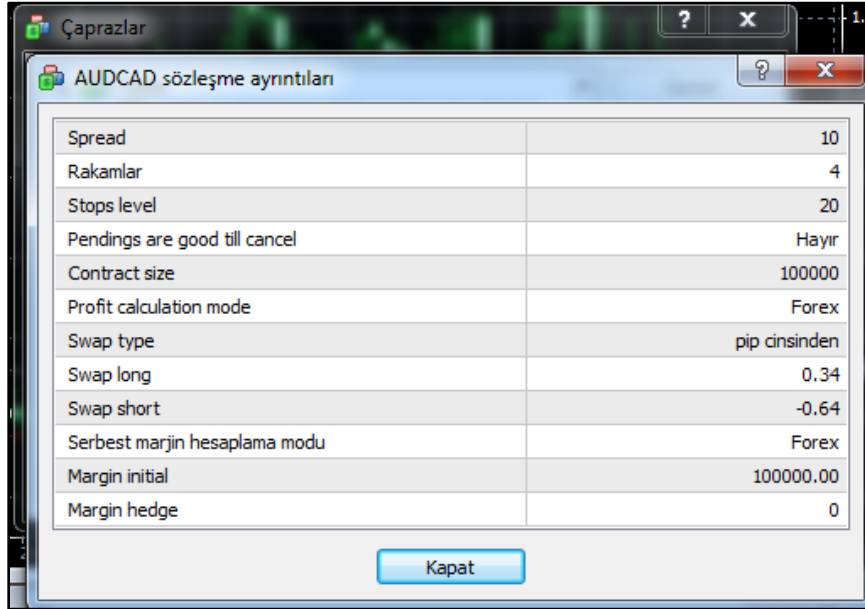
Sembol	Satış	Alış	Yüksek	Düşük	Zaman
USDCHF	0.9110	0.9114	0.9125	0.9076	15:05
AUDCAD	1.0352	1.0362	1.0408	1.0343	15:05
GBPUSD					15:05
EURUSD					15:05
USDJPY					15:05
USDCAD					15:05
AUDUSD					15:05
EURGBP					15:05
EURAUD					16:24
EURCHF					15:05
GBPCHF					15:05
CADJPY					15:05
GBPJPY					15:05
AUDNZD					16:24
AUDCHF					15:05
AUDJPY					15:05
CHFJPY					16:24
EURNZD					16:24
EURCAD	1.3901	1.3909	1.3947	1.3864	16:24



Yeni bir ürün eklemek istediğinizde ise, yine aynı pencerede sağ tıkla çaprazlar ekranını açarak buradan yeni bir enstrüman seçerek gözlem listesine ekleme yapabilirsiniz.



Çaprazlar ekranında özelliklere tıkladığınızda ise enstrümana ilişkin detayları görüntülersiniz.



Piyasa Gözlem ekranına sağ tıklayarak listedeki enstrümanların işlem saati içerisinde gördüğü en düşük ve en yüksek seviyeler ile en son gerçekleşen işlem saatini görüntüleyebilirsiniz.



101: FXBOX MetaTrader 4 - Deneme Hesabı - EURUSD,M15

Dosya Görünüm Ekle Grafikler Araçlar Pencere Yardım

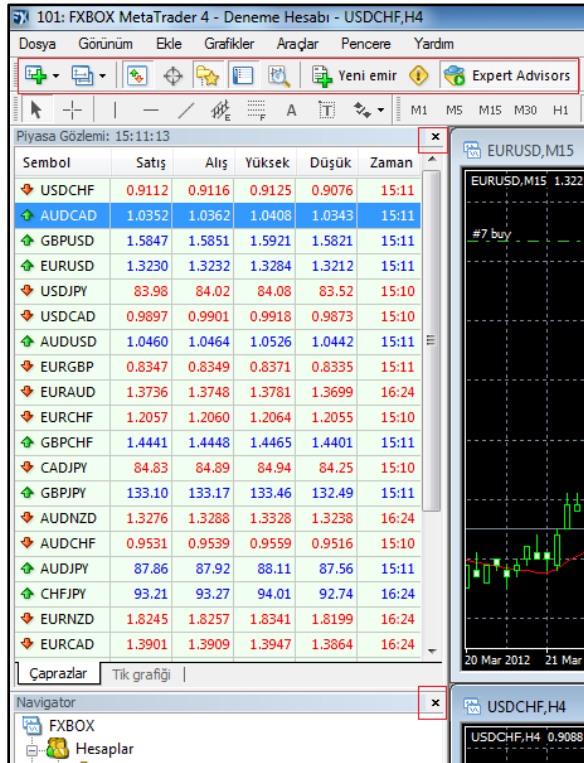
Piyasa Gözlemi: 15:09:03

Sembol	Satış	Alış	Yüksek	Düşük	Zaman
USDCHF	0.9113	0.9117	0.9125	0.9076	15:09
AUDCAD	1.0350	1.0360	1.0408	1.0343	15:09
GBPUSD	1.5841	1.5841			
EURUSD	1.3228	1.3228			
USDJPY	83.99	84			
USDCAD	0.9898	0.9898			
AUDUSD	1.0458	1.0458			
EURGBP	0.8349	0.8349			
EURAUD	1.3736	1.3736			
EURCHF	1.2057	1.2057			
GBPCHF	1.4439	1.4439			
CADJPY	84.82	84			
GBPJPY	133.06	133			
AUDNZD	1.3276	1.3276			
AUDCHF	0.9530	0.9530			
AUDJPY	87.84	87			
CHFJPY	93.21	93			
EURNZD	1.8245	1.8245			
EURCAD	1.3901	1.3909	1.3947	1.3864	16:24

Çaprazlar Tık grafiği

Yeni Emir F9
Grafik penceresi
Tık grafiği Space
Gizle Delete
Tümünü gizle
Tümünü göster
Çaprazlar
Sets
Yüksek/Düşük
Zaman
Otomatik Ayarla A
İzgara G
Fiyat Penceresi F10

Pencereleri sağ üst köşedeki çapraz işaretinden kapatabilirsiniz. Tekrar açmak isterseniz araç çubuğu üzerindeki ilgili kısa yol ya da ana menüden tekrar istediğiniz pencereyi açabilirsiniz.



101: FXBOX MetaTrader 4 - Deneme Hesabı - USDCHF,H4

Dosya Görünüm Ekle Grafikler Araçlar Pencere Yardım

Piyasa Gözlemi: 15:11:13

Sembol	Satış	Alış	Yüksek	Düşük	Zaman
USDCHF	0.9112	0.9116	0.9125	0.9076	15:11
AUDCAD	1.0352	1.0362	1.0408	1.0343	15:11
GBPUSD	1.5847	1.5851	1.5921	1.5821	15:11
EURUSD	1.3230	1.3232	1.3284	1.3212	15:11
USDJPY	83.98	84.02	84.08	83.52	15:10
USDCAD	0.9897	0.9901	0.9918	0.9873	15:10
AUDUSD	1.0460	1.0464	1.0526	1.0442	15:11
EURGBP	0.8347	0.8349	0.8371	0.8335	15:11
EURAUD	1.3736	1.3748	1.3781	1.3699	16:24
EURCHF	1.2057	1.2060	1.2064	1.2055	15:10
GBPCHF	1.4441	1.4448	1.4465	1.4401	15:11
CADJPY	84.83	84.89	84.94	84.25	15:10
GBPJPY	133.10	133.17	133.46	132.49	15:11
AUDNZD	1.3276	1.3288	1.3328	1.3238	16:24
AUDCHF	0.9531	0.9539	0.9559	0.9516	15:10
AUDJPY	87.86	87.92	88.11	87.56	15:11
CHFJPY	93.21	93.27	94.01	92.74	16:24
EURNZD	1.8245	1.8257	1.8341	1.8199	16:24
EURCAD	1.3901	1.3909	1.3947	1.3864	16:24

EURUSD,M15 1.3221

#7 buy

20 Mar 2012 21 Mar

USDCHF,H4 0.9088

Navigator

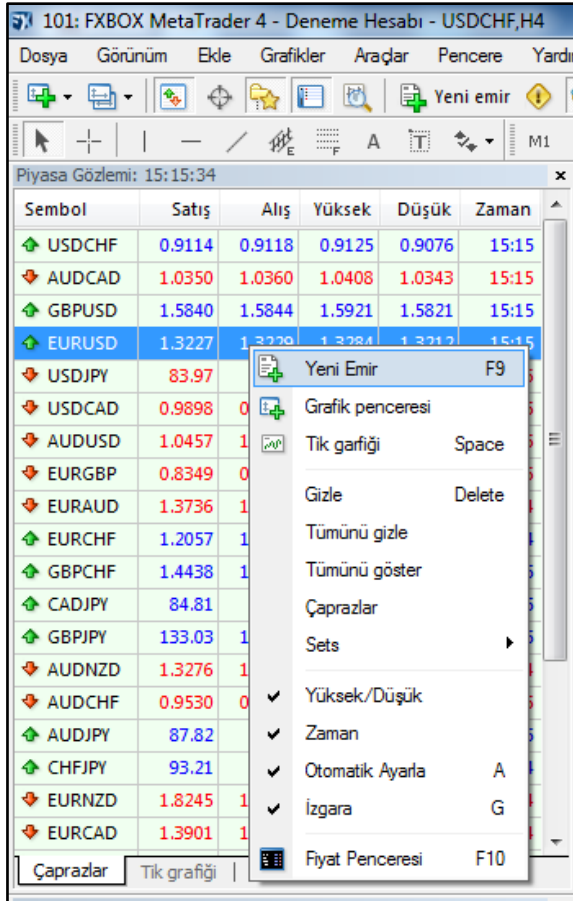
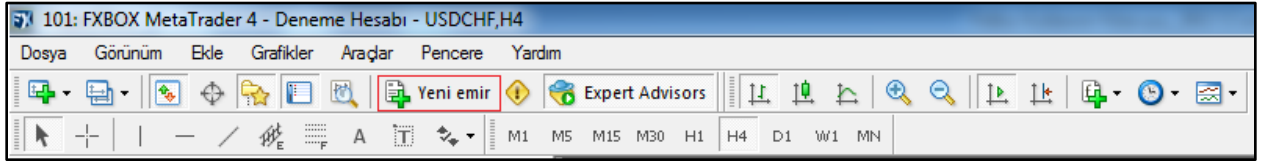
FXBOX

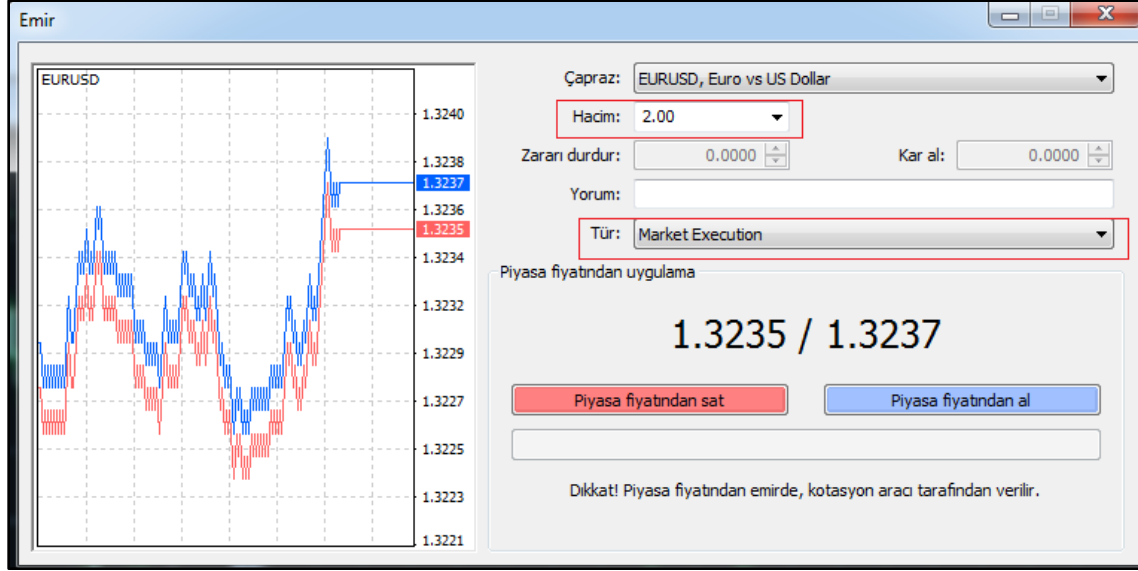
Hesaplar

3. İşlem Yapma

a. FXBox üzerinden nasıl emir girilir?

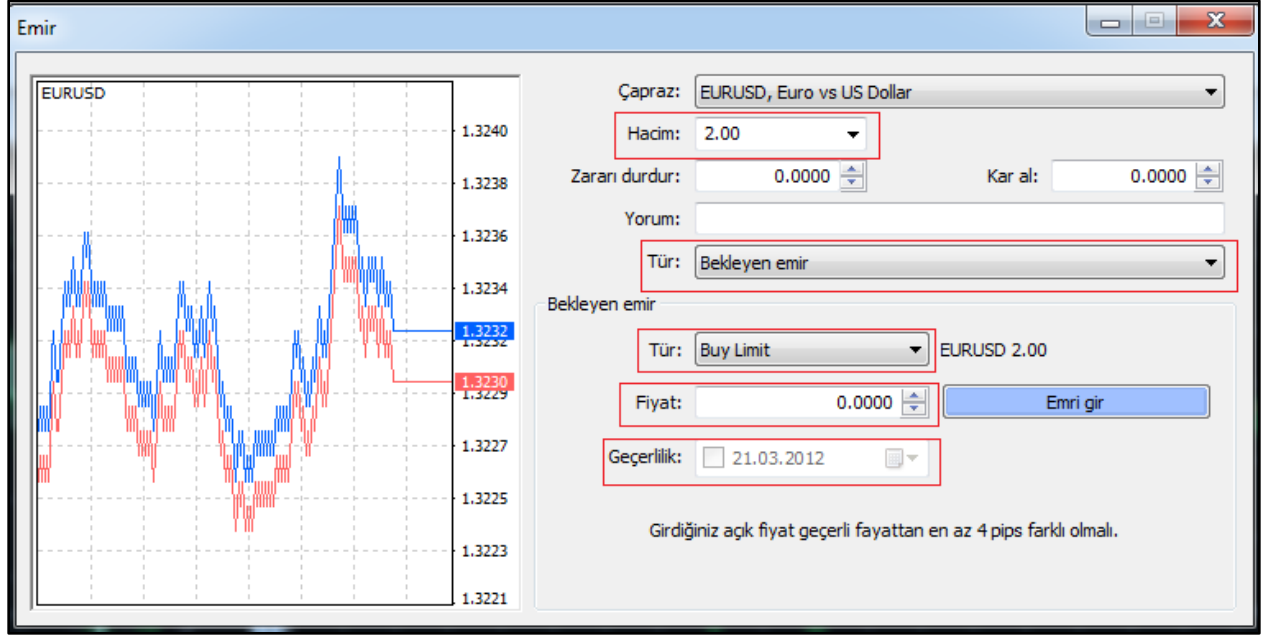
Piyasa Gözlem penceresinde yer alan enstrümanlar üzerinde sağ tık yaparak ya da Ana menüden Araçlar/ Yeni Emir seçeneği seçilerek yada klavyeden F9'a basarak emir ekranına ulaşabilirsiniz.





Aktif Piyasa Emri:

- **Çapraz:** Çapraz kutusundan işlem yapmak istediğiniz ürünü seçebilirsiniz. Bu kutuda seçilen enstrümanın bilgisi yer alır.
- **Hacim:** İşlem yapmak istediğiniz adedi girmeniz gerekir. 1 adet kontratın büyüklüğü 100.000 nominal'dir. Örneğin EURUSD'da 1 kontrat alış işlemi yaptığınızda, 100.000 EUR almış olursunuz.
- **Zararı durdur:** Daha fazla zarar etmemek için, zararınızı belli bir seviyede durdurmak için belirlediğiniz fiyatı yazabilirsiniz. Emri girerken doldurmak zorunda değilsiniz. Daha sonradan ilgili zarar kesme emri de bırakabilirsiniz.
- **Kar al:** Pozisyonunuz kar ile kapatmak istediğiniz fiyat seviyesini yazabilirsiniz. Emri girerken doldurmak zorunda değilsiniz. Daha sonra ilgili kar alış emri de bırakabilirsiniz.
- **Yorum:** Pozisyon ile ilgili hatırlamak istediğiniz bir notu bu alana yazabilirsiniz.
- **Tür:** İşlem türünün girileceği alandır. "Piyasaya Gönder" ya da "Bekleyen Emir" türünü seçebilirsiniz. Piyasa Gönder türünü seçtiğinizde, piyasadaki o anki fiyattan alış ya da satış emri girebilirsiniz. Bekleyen Emir türünü seçtiğinizde ise, belirlediğiniz fiyat limitinden alış ya da satış emri gönderebilirsiniz.
- **Piyasa fiyatından sat:** Piyasadaki o anki fiyattan satış yaparsınız.
- **Piyasa fiyatından al:** Piyasadaki o anki fiyattan alış yaparsınız.

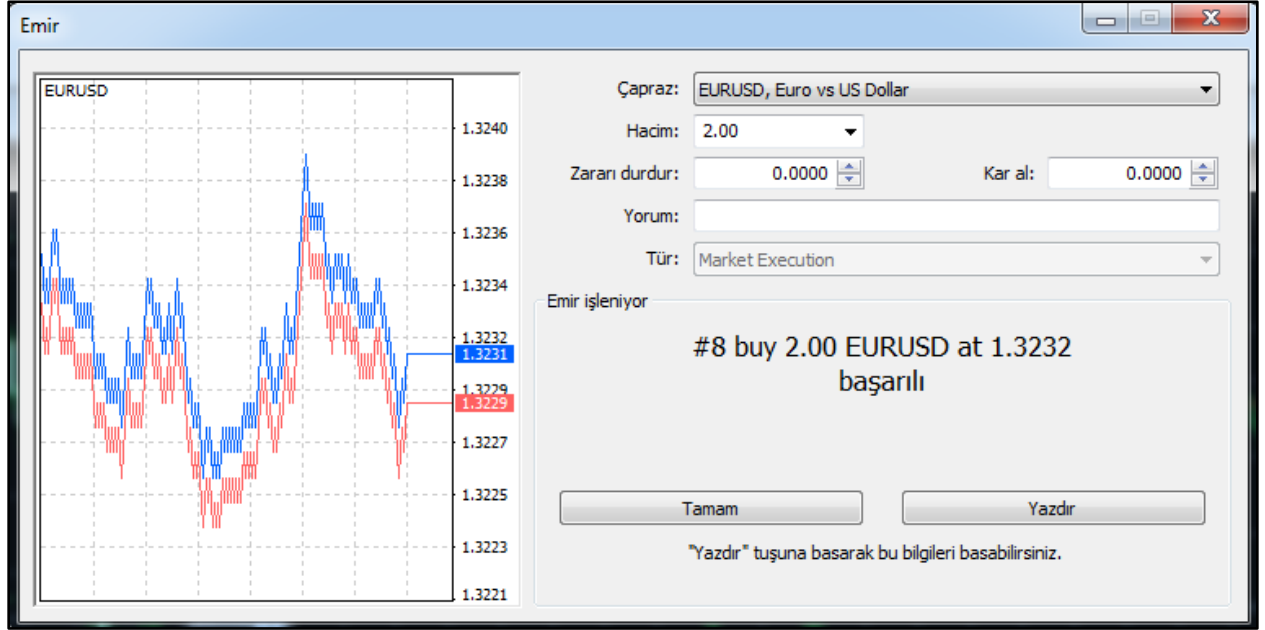


Bekleyen Emir:

- **Çapraz:** Çapraz kutusundan işlem yapmak istediğiniz ürünü seçebilirsiniz. Bu kutuda seçilen enstrümanın bilgisi yer alır.
- **Hacim:** İşlem yapmak istediğiniz adedi girmeniz gerekir. 1 adet kontratın büyüklüğü 100.000 nominal'dir. Örneğin EURUSD'da 1 kontrat alış işlemi yaptığınızda. 100.000 EUR almış olursunuz.
- **Zararı durdur:** Daha fazla zarar etmemek için, zararınızı belli bir seviyede durdurmak için belirlediğiniz fiyatı yazabilirsiniz. Emri girerken doldurmak zorunda değilsiniz. Daha sonradan ilgili zarar kesme emri de bırakabilirsiniz.
- **Kar al:** Pozisyonunuz kar ile kapatmak istediğiniz fiyat seviyesini yazabilirsiniz. Emri girerken doldurmak zorunda değilsiniz. Daha sonra ilgili kar alış emri de bırakabilirsiniz.
- **Yorum:** Pozisyon ile ilgili hatırlamak istediğiniz bir notu bu alana yazabilirsiniz.
- **Tür:** İşlem türünün girileceği alandır. "Piyasaya Gönder" ya da "Bekleyen Emir" türünü seçebilirsiniz. Piyasa Gönder türünü seçtiğinizde, piyasadaki o anki fiyattan alış ya da satış emri girebilirsiniz. Bekleyen Emir türünü seçtiğinizde ise, belirlediğiniz fiyat limitinden alış ya da satış emri gönderebilirsiniz.
 - i. Bekleyen Emir seçildiğinde, alttaki Tür kutucuğuna aşağıdaki dört emir türü girilebilir.
 1. Buy Limit
 2. Sell Limit
 3. Buy Stop
 4. Sell Stop
- **Fiyat:** Gireceğiniz emir türü için belirlediğiniz fiyatı girdiğiniz alandır
- **Geçerlilik:** Emrin ne kadar geçerli olduğunun girildiği alandır. Günlük emir verebilir, belli bir tarih seçebilir ya da iptal edilene kadar seçeneklerini seçebilirsiniz.

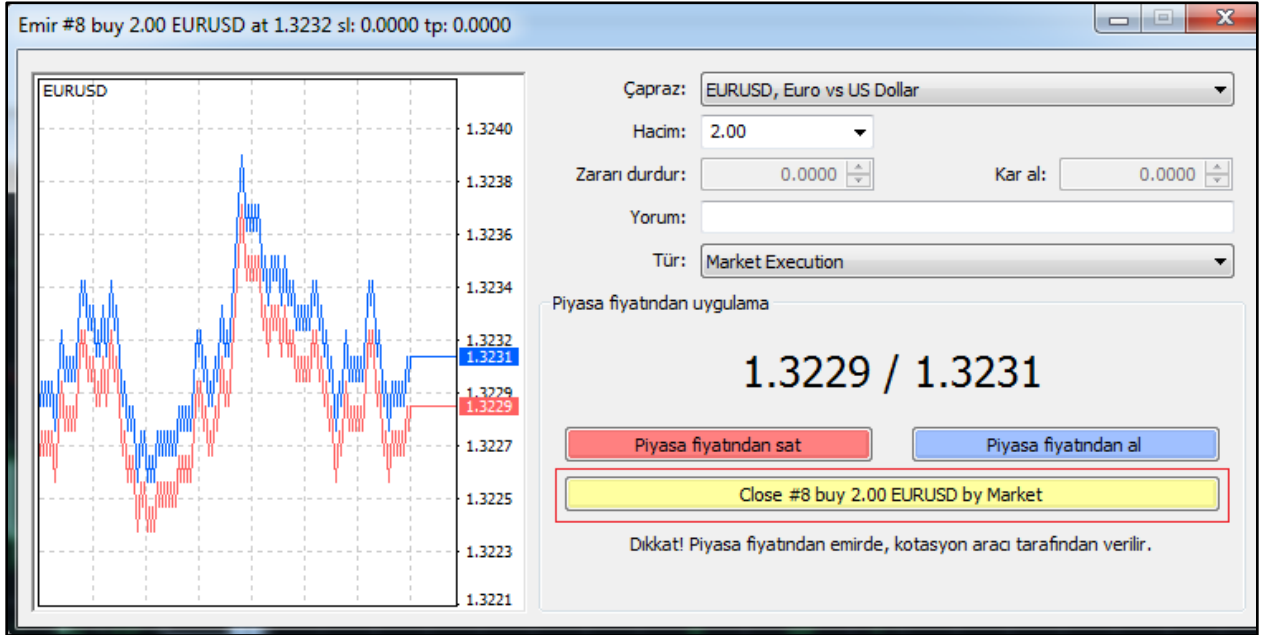
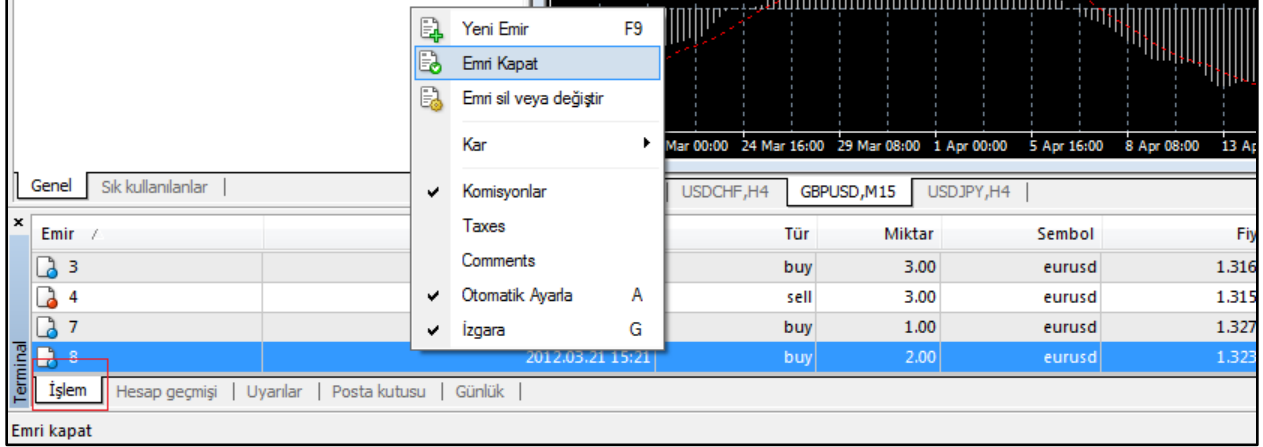
Emri girdikten sonra aşağıdaki gibi bir teyit ekranı gelir. Burada ilk yazan rakam emrin referans numarasıdır. Daha sonra emrin yönünü, yani alış mı satış mı yaptığınız yazar. Teyit ekranında bunun devamında adet, parite ve seviye bilgisi yer alır.

Gerçekleşen ve açık işlemler Terminal Penceresi'ndeki İşlem bölümüne düşer. Buradan yapılan işleme ilişkin referans kodu, zaman bilgisi, işlem türü, lot miktarı, alış/satış fiyatı, anlık fiyat, komisyon, swap ve kar/zarar durumu gibi tüm detaylara anlık olarak buradan da ulaşabilirsiniz.



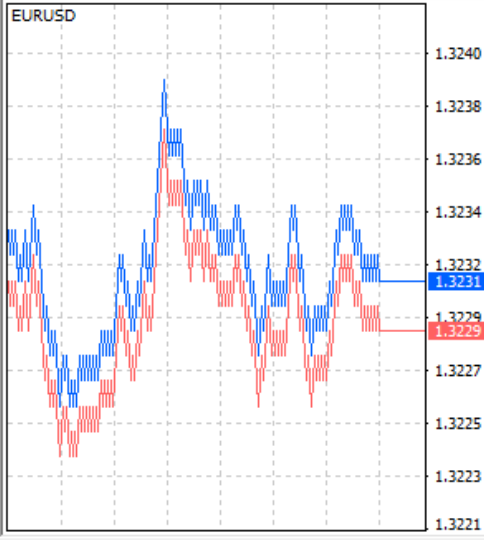
b. FXBox'da Emir kapatma ?

FXBox üzerinden iki türlü emir kapatma işlemi girebilirsiniz. Terminal Penceresi/ İşlem menüsünde yer alan emirler arasından, kapatmak istediğiniz pozisyonun üzerine çift tıklayarak veya sağ tuşla gelen pencereden Emri Kapat'ı seçerek emrinizi kapatabilirsiniz. Her iki seçenekte de aynı ekran açılır.



Gelen ekran üzerinden "Close" butonuna bastığınızda ilgili emir kapatmış olursunuz. Emri kapattığınızda aşağıdaki gibi bir teyit ekranı gelir.

Emir #8 buy 2.00 EURUSD at 1.3232 sl: 0.0000 tp: 0.0000



Çapraz: EURUSD, Euro vs US Dollar

Hacim: 2.00

Zararı durdur: 0.0000

Kar al: 0.0000

Yorum:

Tür: Market Execution

Emir işleniyor

#8 buy 2.00 EURUSD at 1.3232
2.00 fiyatından 1.3229 kapatıldı

Tamam

Yazdır

Yazdır tuşuna basarak bu bilgileri basabilirsiniz.

4. Emir Türleri

Emirler, türlerine göre dört ana başlık altında toplanıyor.

- Piyasa Emri (Market Execution)
- Bekleyen Emir
 - Buy Limit
 - Sell Limit
 - Buy Stop
 - Sell Stop
- Kar Alış Emri (Take Profit Order)
- Zarar Kes Emri (Stop- Loss Order)
- İzleyen Zarar Kesme Emri (Trailing Stop Order)

Emir sürelerine baktığınızda ise,

- Günlük Emir
- İptal Edilene Kadar
- Belirli Bir Tarih İçin Emir Bırakma
gibi farklı emir türü bulunmaktadır.

Açık pozisyonlarınız için ilgili kar alış emri ya da ilgili zarar kes emri bırakabilirsiniz.

Piyasa Emri		Belirtilen ürünün, piyasada elde edilebilen fiyat seviyesinden en kısa sürede alınmasını ya da satılmasını sağlayan emir türüdür.
Bekleyen Emirler	Buy Limit	Buy Limit, önceden belirlenmiş seviyeden ürünün satın alınması için kullanılır.
	Sell Limit	Sell Limit, önceden belirlenmiş seviyeden ürünün satılması için kullanılır.
	Buy Stop	Buy Stop, yükselen piyasada alış yapmak için kullanılır. Piyasa belirli fiyata yükseldikten sonra daha da fazla yükseleceği öngörüldüğü zaman seçilir.
	Sell Stop	Sell Stop, düşen piyasada satış yapmak için kullanılır. Piyasa belirli bir fiyata düştükten sonra daha da fazla düşeceği öngörüldüğü zaman seçilir.
Kar Alış Emri		Kar Alış Emri, piyasanın açık pozisyonlar lehine hareket ettiği zaman ilgili pozisyondan karı realize etmek için girilen emirlerdir.
Zarar Kes Emri		Zarar Kesme Emri, piyasanın açık pozisyonlara karşı hareket ettiği zaman yatırımcıyı koruyan çıkış emirleridir.
İzleyen Zarar Kes Emri		İzleyen Zarara Kesme Emri, spot fiyata göre değişen zarar kesme emridir. Bu tip emirler yatırımcılara olası zararlarını sınırlama imkanı verirken, olası kar üzerinde herhangi bir sınırlama getirmez. Ayrıca bu tip emirler açık pozisyonlar için yatırımcıların sürekli piyasa takip yükünü azaltır

5. Hesap Bilgileri

Hesabınıza ilişkin bilgilere platformun alt köşesindeki Terminal Penceresine ait menüden ulaşabilirsiniz. Terminal Penceresine Ana Menü üzerinden Görünüm / Terminal'e tıklayarak ya da CTRL+T'ye basarak ulaşabilirsiniz.

Terminal penceresi üzerinden, platformda yaptığınız işlemleri, işlem detaylarını, hesap değerini, hesap hareketlerini ve günlük bilgilendirmeleri görüntüleyebilirsiniz. Terminal penceresi İşlem / Hesap Geçmişi / Uyarılar / Posta Kutusu / Günlük başlıkları altında beş adet alt menüden oluşur.

a. İşlem Menüsü:

Gerçekleşen işlemler İşlem bölümüne düşer. Buradan yapılan işleme ilişkin referans kodu, zaman bilgisi, işlem türü, lot miktarı, alış/satış fiyatı, anlık fiyat, komisyon, swap ve kar/zarar durumu gibi tüm detaylara anlık olarak buradan da ulaşabilirsiniz. Ayrıca en alt satırda bakiye, varlık, marjin, serbest marjin ve marjin seviyesi gibi bilgileri anlık görüntüleyebilirsiniz.

Emir /	Zaman	Tür	Miktar	Sembol
2	2012.03.19 15:47	buy	3.00	eurusd
3	2012.03.19 15:48	buy	3.00	eurusd
4	2012.03.19 15:48	sell	3.00	eurusd
7	2012.03.21 11:00	buy	1.00	eurusd
9	2012.03.21 15:27	sell	2.00	eurusd

Bakiye: 1 000 025.00 Varlık: 1 001 458.23 Marjin: 2 000.00 Serbest marjin: 999 458.23 Marjin seviyesi: 50072.91%

İşlem | Hesap geçmişi | Uyarılar | Posta kutusu | Günlük |

Açık Pozisyon Bilgileri

- **Emir:** Emir numarası
- **Zaman:** Emrin açıldığı tarih ve saat
- **Tür:** Emrin türünü gösterir. Emrin, buy, sell, buy limit, sell limit, buy stop, sell stop mu olarak girildiğini buradan görebilirsiniz.
- **Miktar:** Kontrat sayısını gösterir. Bir adet kontrat ilgili para biriminden 100.000 birim işleme denk gelmektedir.
- **Sembol:** İşlemin hangi paritede yapıldığını gösterir.
- **Fiyat:** Pozisyonun hangi fiyattan açıldığını gösterir.
- **S/L:** İlgili zarar durdurma emrinin girildiği seviyeyi gösterir.
- **T/P:** İlgili kar alış emrinin girildiği seviyeyi gösterir
- **Fiyat:** Piyasadaki aktif fiyatı gösterir.
- **Komisyon:** Alınan komisyon tutarını gösterir

- **Swap:** Müşterinin gecelik fonlama maliyeti/ getirisidir. Müşterinin kısa ya da uzun pozisyon taşımaya göre swap ücreti öder ya da swap ücreti alır.
- **Kar:** Müşterinin aktif piyasa fiyatına göre realize edilmemiş kar/ zarar bilgisini gösterir.

Marj ve Hesap Bilgileri

- **Bakiye:** Hesabınızda bulunan nakdin mevcut değeri
- **Varlık:** Nakit bakiye, pozisyonların realize olmamış değeri ve kaydedilmemiş işlemlerin toplamından oluşur.
- **Marjin:** Açık pozisyonlarınız için kullanılan teminat
- **Serbest Marjin:** Pozisyon açmak için kullanabileceğiniz tutar. Bu kalem varlık değerinden marjın değerinin çıkarılması ile bulunur.
- **Marjin seviyesi:** Marjin seviyesi varlık değerinin marjine bölünmesi ve 100 ile çarpılması ile bulunur.

b. Hesap Geçmişi:

Gerçekleşen işlemlerin detay bilgilerinin toplu olarak görüntülediği menüdür.

Emir /	Zaman	Tür	Miktar	Sembol
1	2012.03.19 15:38	balance		
6	2012.03.21 11:00	sell	1.00	eurusd
8	2012.03.21 15:21	buy	2.00	eurusd
Kar/Zarar: 25.00 Kredi: 0.00 Depozito: 1 000 000.00 Çekilen: 0.00				
Terminal İşlem Hesap geçmişi Uyarılar Posta kutusu Günlük				

Kapatılan Pozisyon Bilgileri

- **Emir:** Emir numarası
- **Zaman:** Emrin açıldığı tarih ve saat
- **Tür:** Emrin türünü gösterir. Emrin, buy, sell, buy limit, sell limit, buy stop, sell stop mu olarak girildiğini buradan görebilirsiniz.
- **Miktar:** Kontrat sayısını gösterir. Bir adet kontrat ilgili para biriminden 100.000 birim işleme denk gelmektedir.
- **Sembol:** İşlemin hangi paritede yapıldığını gösterir.
- **Fiyat:** Pozisyonun hangi fiyattan açıldığını gösterir.
- **S/L:** İlgili zarar durdurma emrinin girildiği seviyeyi gösterir.
- **T/P:** İlgili kar alış emrinin girildiği seviyeyi gösterir.
- **Zaman:** Emrin kapatıldığı tarih ve saat
- **Fiyat:** Pozisyonun hangi fiyattan kapatıldığını gösterir.
- **Komisyon:** Alınan komisyon tutarını gösterir

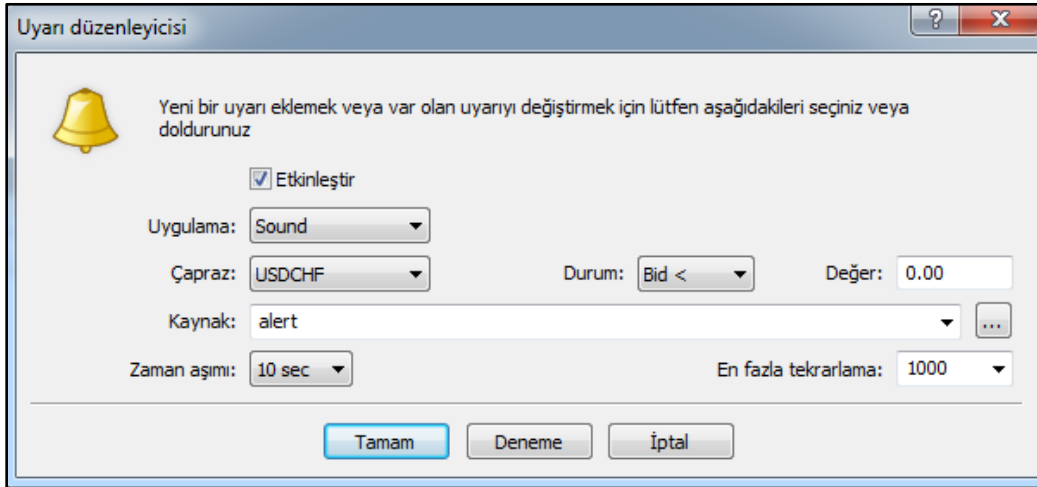
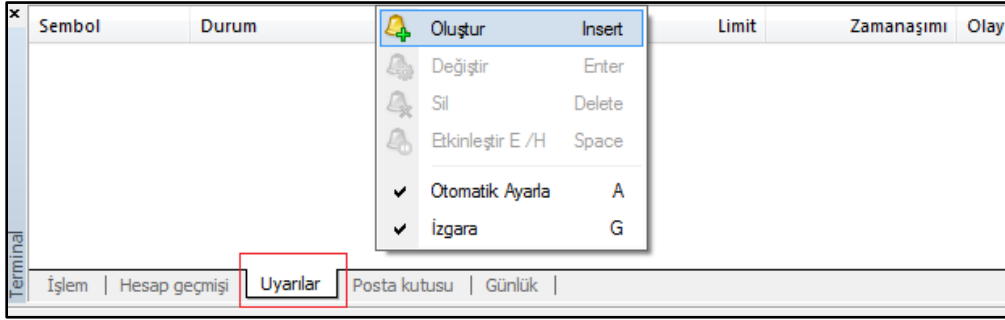
- **Swap:** Müşterinin gecelik fonlama maliyeti/ getirisidir. Müşterinin kısa ya da uzun pozisyon taşımaya göre swap ücreti öder ya da swap ücreti alır.
- **Kar:** Müşterinin realize olmuş kar/ zarar bilgisini gösterir.

Hesap Bilgileri

- **Kar/ Zarar:** Yapılan işlemlerden elde edilen kar/ zararı toplu olarak gösterir
- **Kredi:** Bir kredilendirme işlemi varsa, buradan görüntülenebilir. Ancak herhangi bir kredilendirme işlemi olmayacağı için burası her zaman sıfır değerini gösterir.
- **Depozito:** Hesaba yatırılan bakiyeyi gösterir
- **Çekilen:** Hesaptan çekilen bakiyeyi gösterir.

c. Uyarılar

Bu menü ile ürünlerin fiyatları ile ilgili sisteme uyarı kaydedebilirsiniz. Sağ tıkla açılan uyarı düzenleyicisi ekranı üzerinde istediğiniz üründe fiyat seviyelerini belirterek tamamı tıkladığınızda istemiş olduğunuz uyarıyı tamış olursunuz.



d. Posta Kutusu

Yapı Kredi Yatırım Menkul Değerler A.Ş.'den FXBox Master kullanıcılarına gönderilen bilgilendirme emaileri ve uyarılar bu alandan görüntülenebilir.

Zaman	Başlangıç	Başlık
2011.01.01 12:00	Yapi Kredi Yatirim Menkul Degerler A.S.	What Is Automated Trading?
2011.01.01 12:00	Yapi Kredi Yatirim Menkul Degerler A.S.	Mobile Trading - It's Easy!
2011.01.01 12:00	Yapi Kredi Yatirim Menkul Degerler A.S.	Welcome!

Terminal

İşlem | Hesap geçmişi | Uyarılar | Posta kutusu | Günlük |

e. Günlük

Hesap açılışı sonrasında platforma girdikten sonraki tüm log kayıtlarının tutulduğu kısımdır. Hesabınıza ilişkin tüm alım/ satım işlemleri, uyarı ve doğrulamaları Günlük menüsünden görüntüleyebilirsiniz.

Zaman	Mesaj
2012.03.21 15:28:14	'101': order #8 buy 2.00 EURUSD at 1.3232 sl: 0.0000 tp: 0.0000 closed at price 1.3229
2012.03.21 15:28:14	'101': request in process
2012.03.21 15:28:14	'101': request was accepted by server
2012.03.21 15:28:14	'101': close order #8 buy 2.00 EURUSD at 1.3232 sl: 0.0000 tp: 0.0000 at price 0.0000
2012.03.21 15:27:30	'101': order was opened : #9 sell 2.00 EURUSD at 1.3230 sl: 0.0000 tp: 0.0000
2012.03.21 15:27:30	'101': request in process
2012.03.21 15:27:30	'101': request was accepted by server
2012.03.21 15:27:30	'101': order sell market 2.00 EURUSD sl: 0.0000 tp: 0.0000
2012.03.21 15:21:55	'101': order was opened : #8 buy 2.00 EURUSD at 1.3232 sl: 0.0000 tp: 0.0000
2012.03.21 15:21:55	'101': request in process
2012.03.21 15:21:55	'101': request was accepted by server
2012.03.21 15:21:55	'101': order buy market 2.00 EURUSD sl: 0.0000 tp: 0.0000
2012.03.21 14:47:24	'101': previous successful authorization performed from 192.168.84.10
2012.03.21 14:47:24	'101': login
2012.03.21 14:47:24	FXBOX build 416 started (Yapi Kredi Yatirim Menkul Degerler A.S.)

Terminal

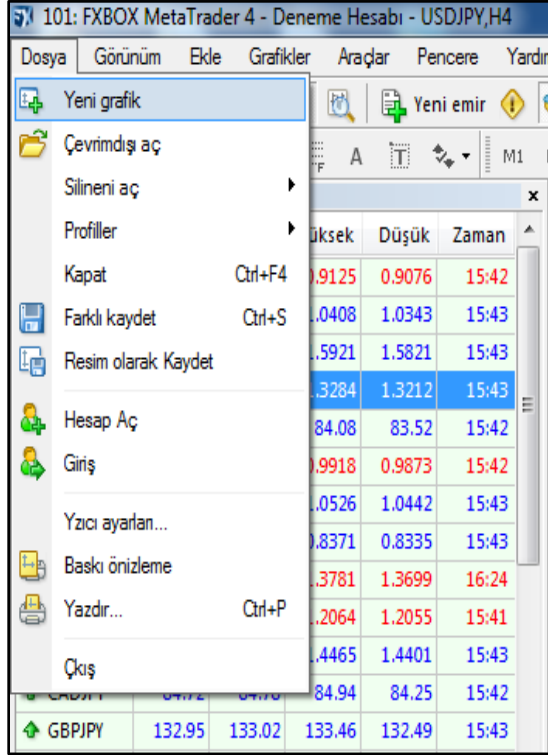
İşlem | Hesap geçmişi | Uyarılar | Posta kutusu | Günlük |

Açılan pencereden belli bir tarih aralığındaki işlemleri seçebilirsiniz. İkinci satırdaki kutulardan işlem türünü sınırlayabilir, ya da hepsini görebilirsiniz. Son satırdaki kutuya belli bir kelime girerek, girmiş olduğunuz kelimeyi içeren işlemleri sıralayabilirsiniz.

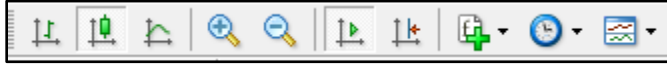
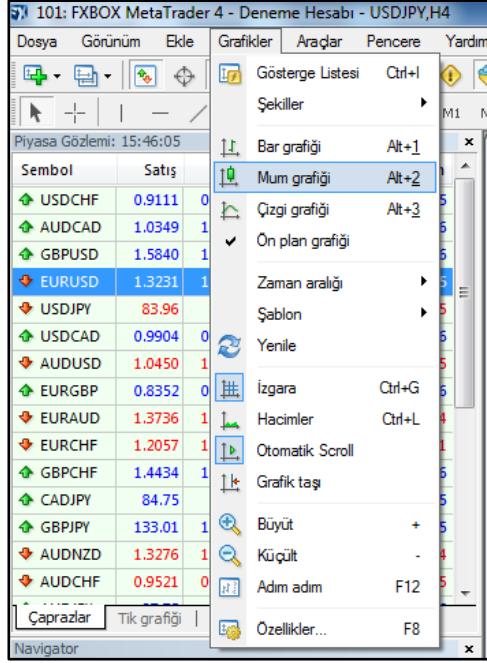
Faaliyet Dökümü penceresi hesabınızdaki işlemleri çok geniş kapsamlı listelediği için, belli kriterleri seçmek arama yapmak istediğiniz bilgiye ulaşmada kolaylık sağlayacaktır.

6. Grafikler

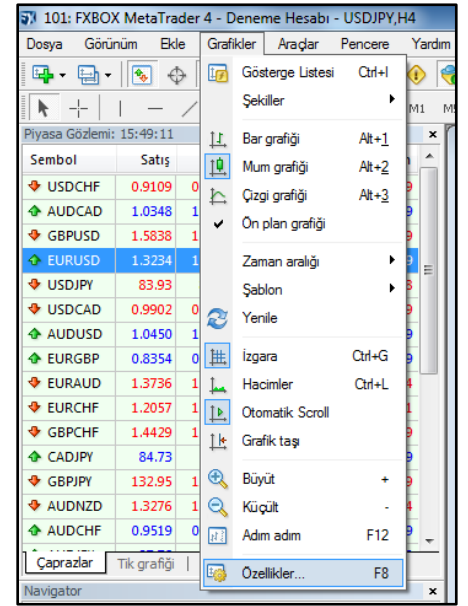
FXBox açıldığında ana ekranda dört adet grafik gelir. Bu grafiklerden, paritelerin anlık fiyat değişiklikleri görüntülenir. Herhangi bir ürünün üzerinde sağ tıklayarak ilgili ürünün grafiğini açabilirsiniz. Araç çubuğu üzerinden kısa yol ile istediğiniz grafiği görüntüleyebilirsiniz.



Ana Menüde yer alan Grafik sekmesinin altındaki özellikleri kullanarak grafikler üzerinde istediğiniz değişiklikleri yapabilir, grafiğin türünü ve zaman aralığını değiştirebilir, trend çizgileri ekleyebilirsiniz. Ayrıca grafik üzerinde sağ tıkla işlem girebilirsiniz. Tüm bu araçların kısa yollarına Araç Çubuğu üzerindeki grafik menüsünden de ulaşabilirsiniz. Grafiği çubuk formatında, mum formatında ve çizgi formatında görüntülenebilir. İstenilen alanda büyütme/küçültme yapılabilir.



Grafik ile ilgili renk, tür gibi ayarlar Grafikler/ Özellikler menüsünden değiştirilebilir.



Kişisel ayarlar ise Araçlar / Seçenekler menüsünden değiştirilebilir.

